

Bon Air 16

CRÉÉ LE
2024-04-04

Surface totale 162.02 m ²	Étages 3	Pièces 16	Salles de bain 2.1
--	--------------------	---------------------	------------------------------

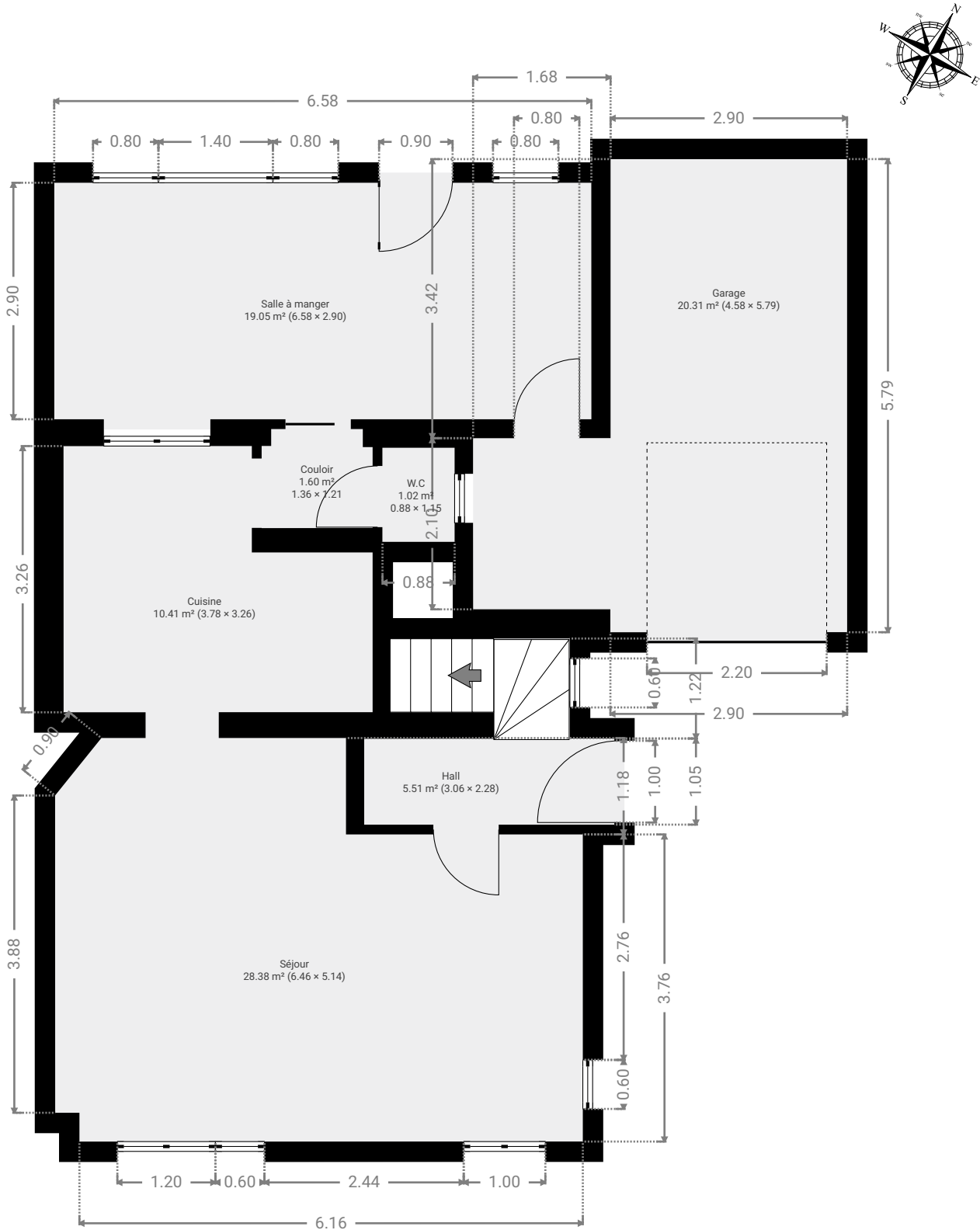
Bon Air 16

SURFACE TOTALE : 162.02 m² • SURFACE HABITABLE : 141.71 m² • ÉTAGES : 3 • PIÈCES : 16

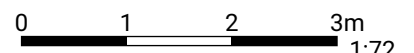


▼ Rez-de-chaussée

SURFACE TOTALE : 86.23 m² • SURFACE HABITABLE : 65.92 m² • PIÈCES : 7



CETTE SUPERFICIE TOTALE CORRESPOND À L'ADDITION DES MESURES NETTES DE TOUTES LES PIÈCES, SANS COMPTER LES MURS, LES PASSAGES ENTRE LES PIÈCES ET LES GAINES TECHNIQUES



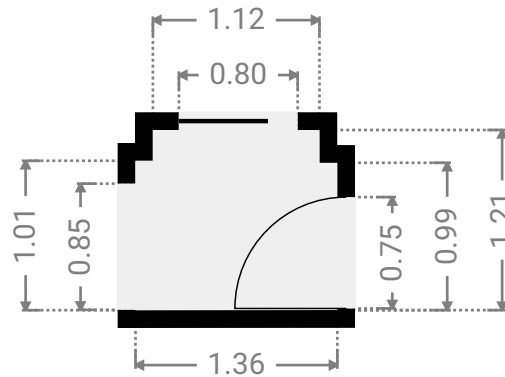
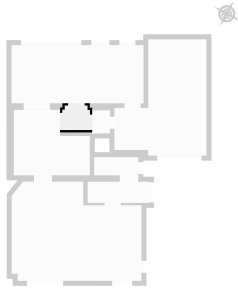
Bon Air 16

SURFACE TOTALE : 162.02 m² • SURFACE HABITABLE : 141.71 m² • ÉTAGES : 3 • PIÈCES : 16



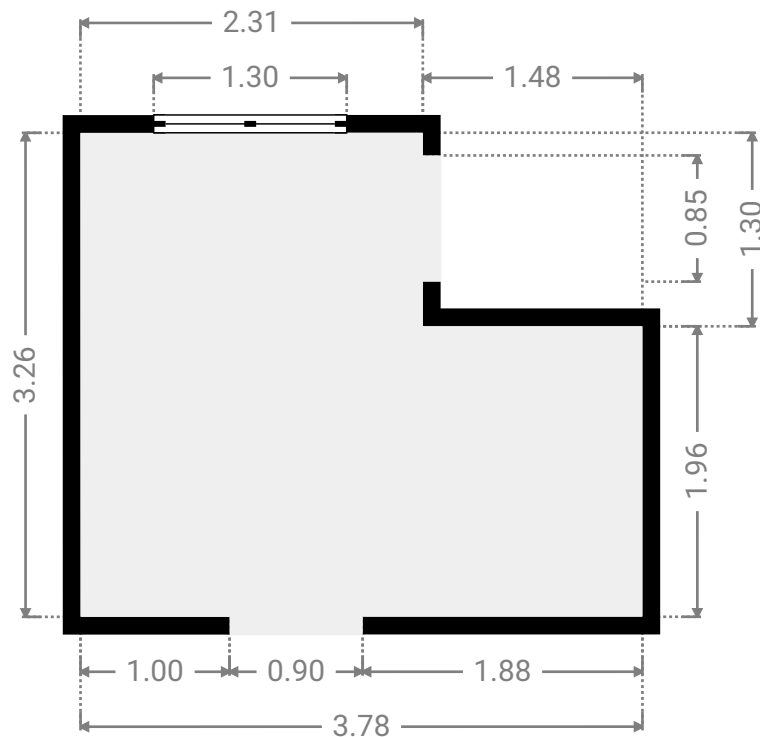
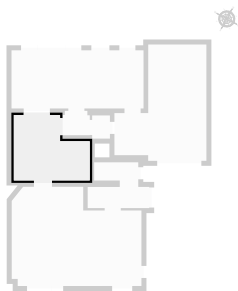
▼ Couloir Rez-de-chaussée

LARGEUR : 1.36 m • LONGUEUR : 1.21 m
SURFACE : 1.60 m² • PÉRIMÈTRE : 5.15 m

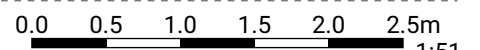


▼ Cuisine Rez-de-chaussée

LARGEUR : 3.78 m • LONGUEUR : 3.26 m
SURFACE : 10.41 m² • PÉRIMÈTRE : 14.09 m

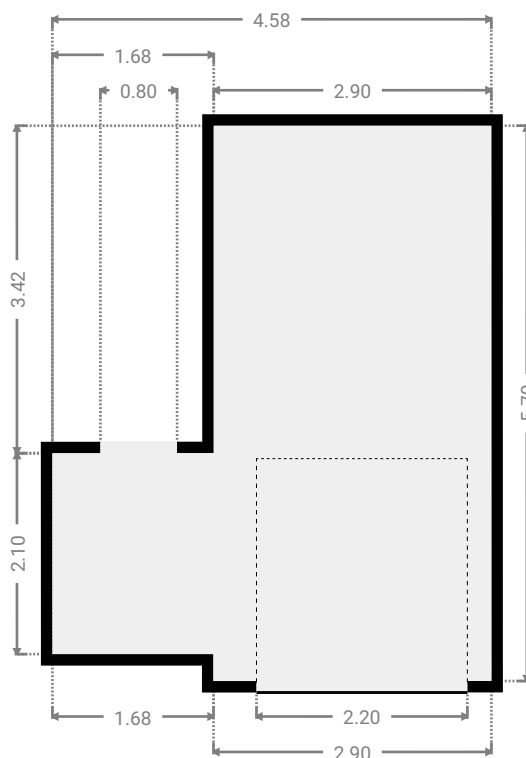
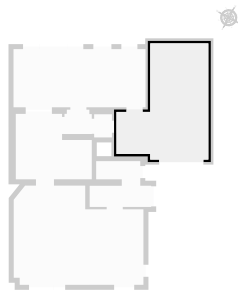


CETTE SUPERFICIE TOTALE CORRESPOND À L'ADDITION DES MESURES NETTES DE TOUTES LES PIÈCES, SANS COMPTER LES MURS, LES PASSAGES ENTRE LES PIÈCES ET LES GAINES TECHNIQUES



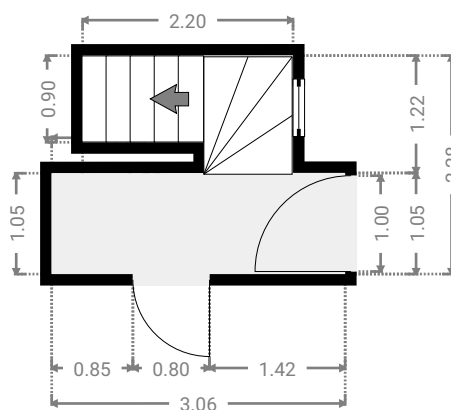
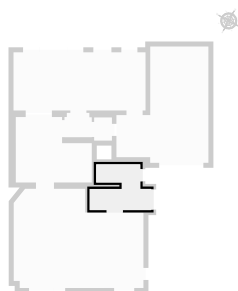
▼ Garage Rez-de-chaussée

LARGEUR : 4.58 m • LONGUEUR : 5.79 m
SURFACE : 20.31 m² • PÉRIMÈTRE : 20.75 m



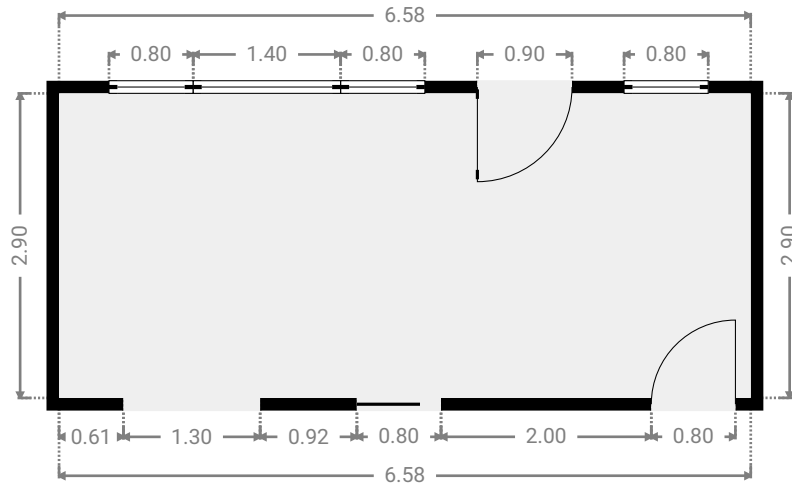
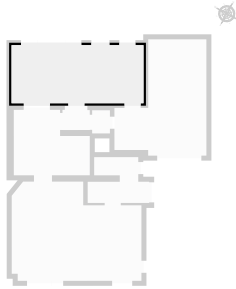
▼ Hall Rez-de-chaussée

LARGEUR : 3.06 m • LONGUEUR : 2.28 m
SURFACE : 5.51 m² • PÉRIMÈTRE : 13.24 m



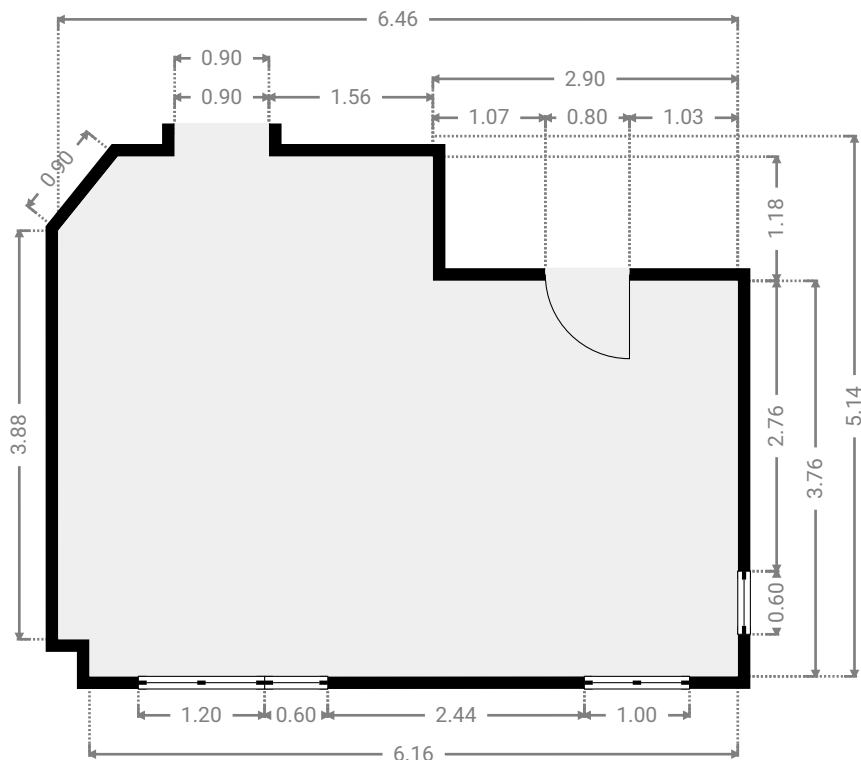
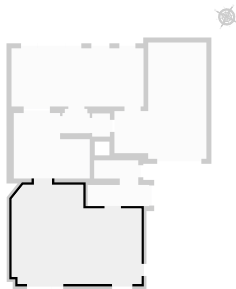
▼ Salle à manger Rez-de-chaussée

LARGEUR : 6.58 m • LONGUEUR : 2.90 m
SURFACE : 19.05 m² • PÉRIMÈTRE : 18.95 m



▼ Séjour Rez-de-chaussée

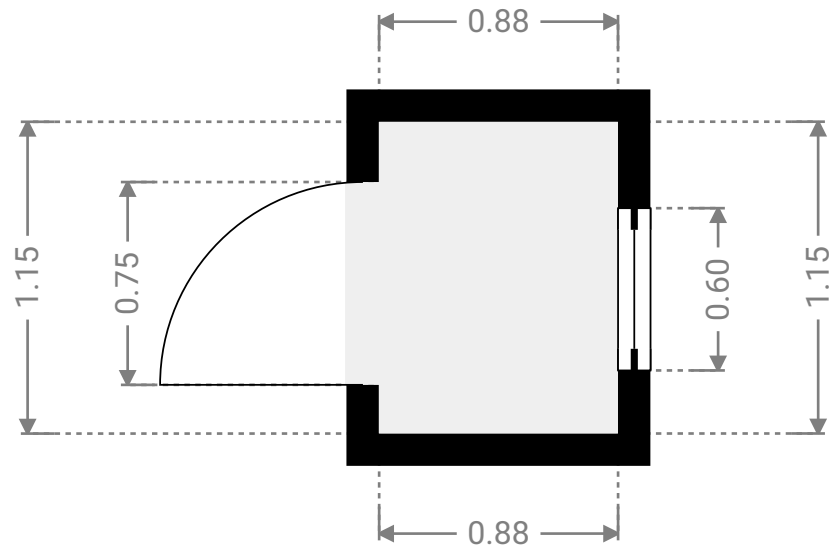
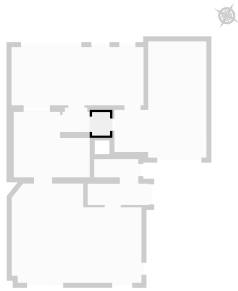
LARGEUR : 6.46 m • LONGUEUR : 5.14 m
SURFACE : 28.38 m² • PÉRIMÈTRE : 22.83 m



▼ W.C

Rez-de-chaussée

LARGEUR : 0.88 m • LONGUEUR : 1.15 m
SURFACE : 1.02 m² • PÉRIMÈTRE : 4.07 m



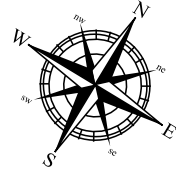
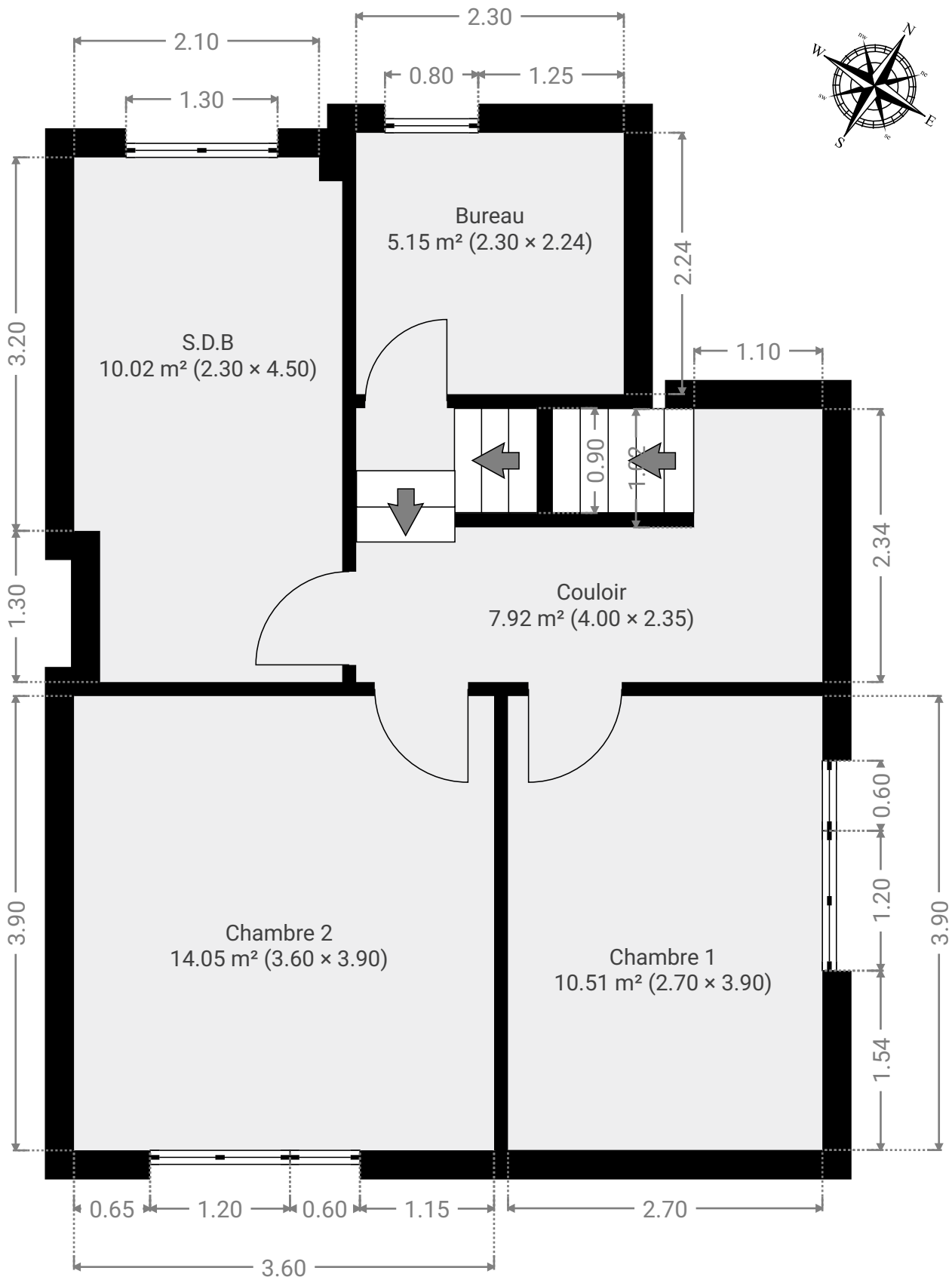
Bon Air 16

SURFACE TOTALE : 162.02 m² • SURFACE HABITABLE : 141.71 m² • ÉTAGES : 3 • PIÈCES : 16



▼ 1er étage

SURFACE TOTALE : 47.61 m² • SURFACE HABITABLE : 47.61 m² • PIÈCES : 5



CETTE SUPERFICIE TOTALE CORRESPOND À L'ADDITION DES MESURES NETTES DE TOUTES LES PIÈCES, SANS COMPTER LES MURS, LES PASSAGES ENTRE LES PIÈCES ET LES GAINES TECHNIQUES

0.0 0.5 1.0 1.5 2.0m

1:49

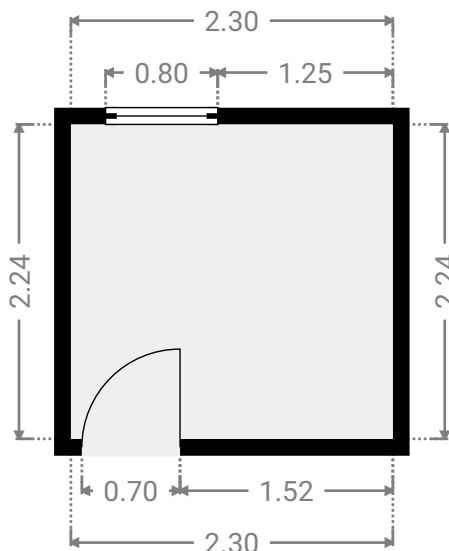
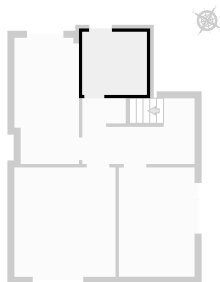
Bon Air 16

SURFACE TOTALE : 162.02 m² • SURFACE HABITABLE : 141.71 m² • ÉTAGES : 3 • PIÈCES : 16



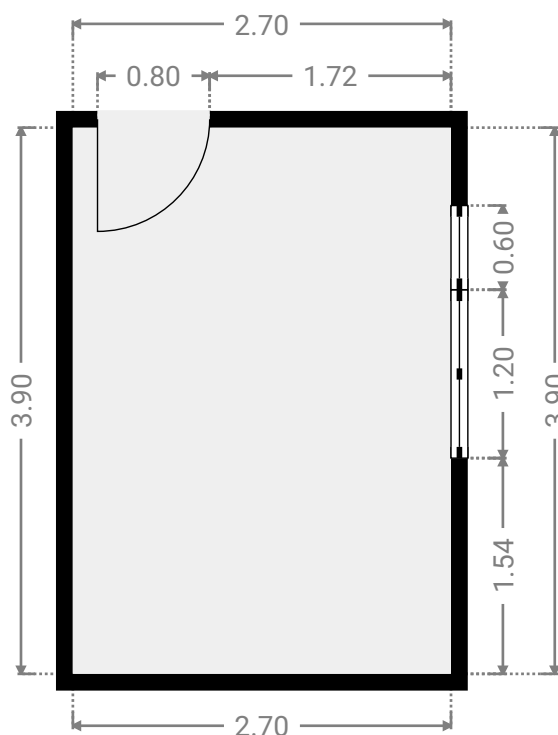
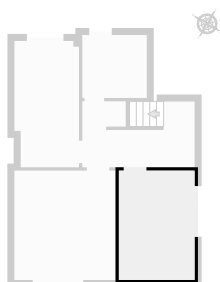
▼ Bureau 1er étage

LARGEUR : 2.30 m • LONGUEUR : 2.24 m
SURFACE : 5.15 m² • PÉRIMÈTRE : 9.08 m



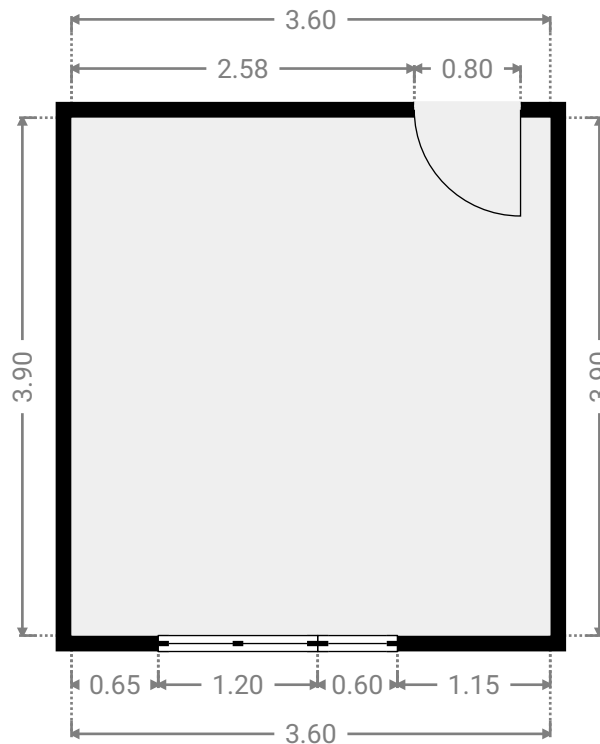
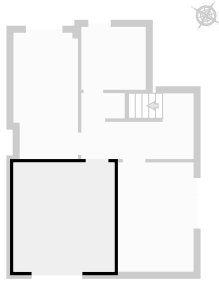
▼ Chambre 1 1er étage

LARGEUR : 2.70 m • LONGUEUR : 3.90 m
SURFACE : 10.51 m² • PÉRIMÈTRE : 13.18 m



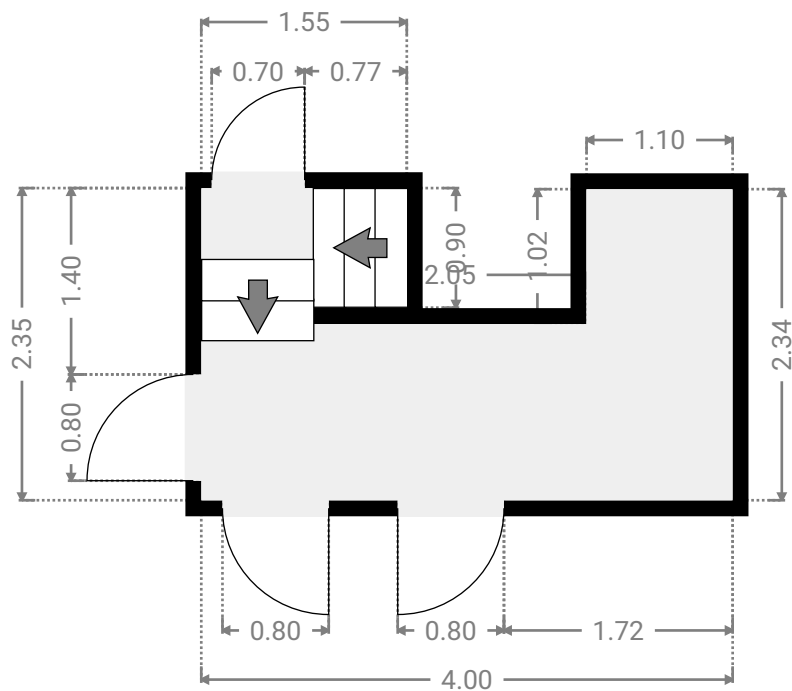
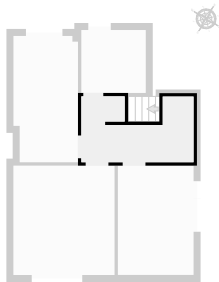
▼ Chambre 2 1er étage

LARGEUR : 3.60 m • LONGUEUR : 3.90 m
SURFACE : 14.05 m² • PÉRIMÈTRE : 15.00 m



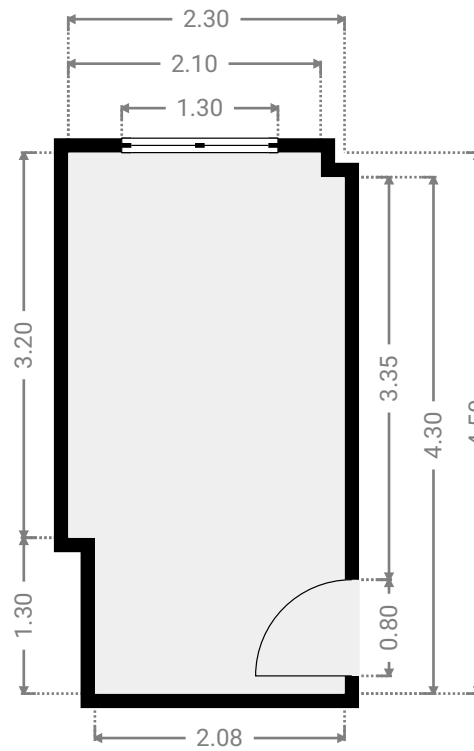
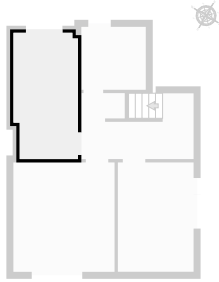
▼ Couloir 1er étage

LARGEUR : 4.00 m • LONGUEUR : 2.35 m
SURFACE : 7.92 m² • PÉRIMÈTRE : 16.13 m



▼ **S.D.B**
1er étage

LARGEUR : 2.30 m • LONGUEUR : 4.50 m
SURFACE : 10.02 m² • PÉRIMÈTRE : 13.60 m



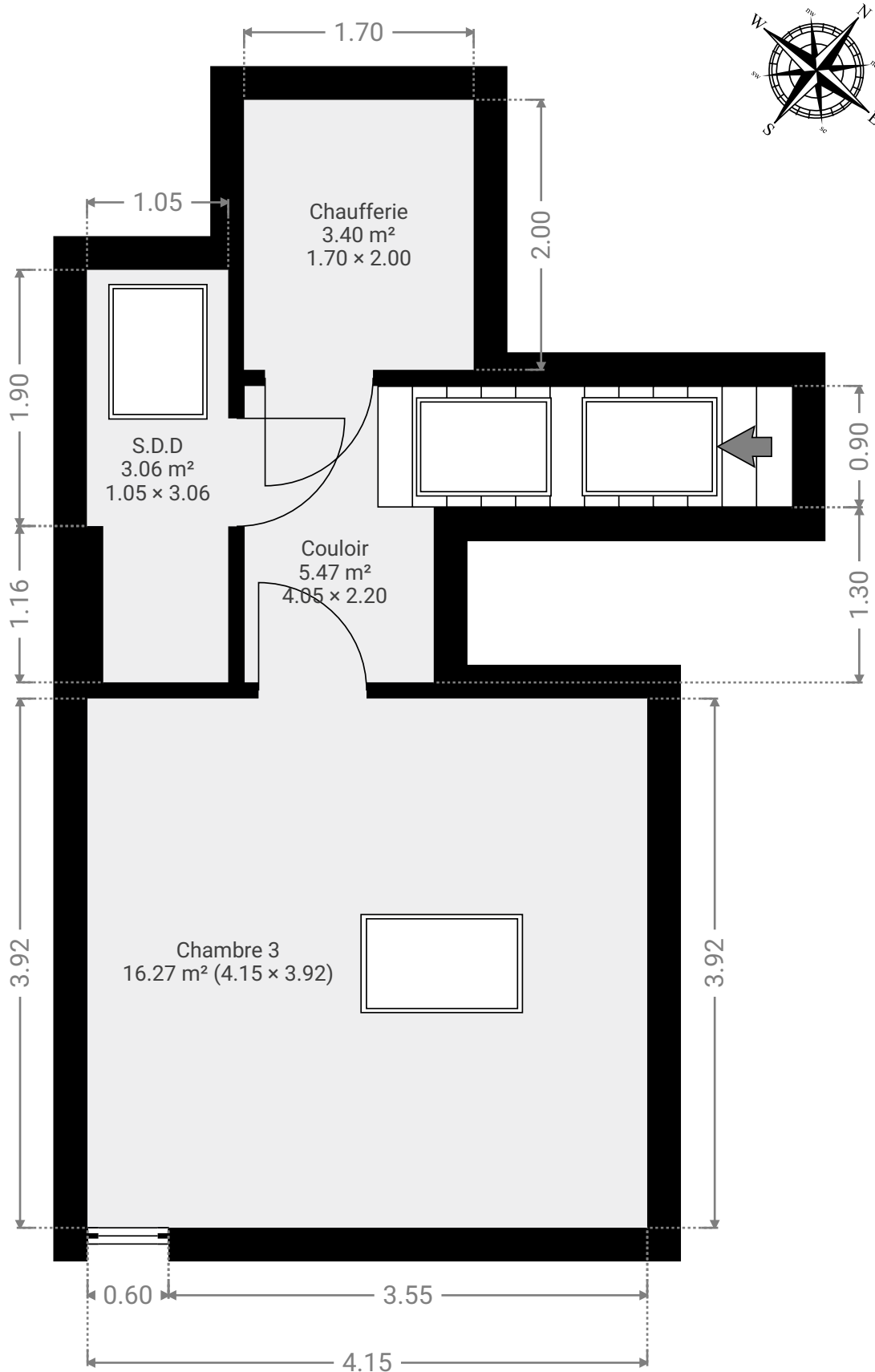
Bon Air 16

SURFACE TOTALE : 162.02 m² • SURFACE HABITABLE : 141.71 m² • ÉTAGES : 3 • PIÈCES : 16



▼ 2e étage

SURFACE TOTALE : 28.18 m² • SURFACE HABITABLE : 28.18 m² • PIÈCES : 4



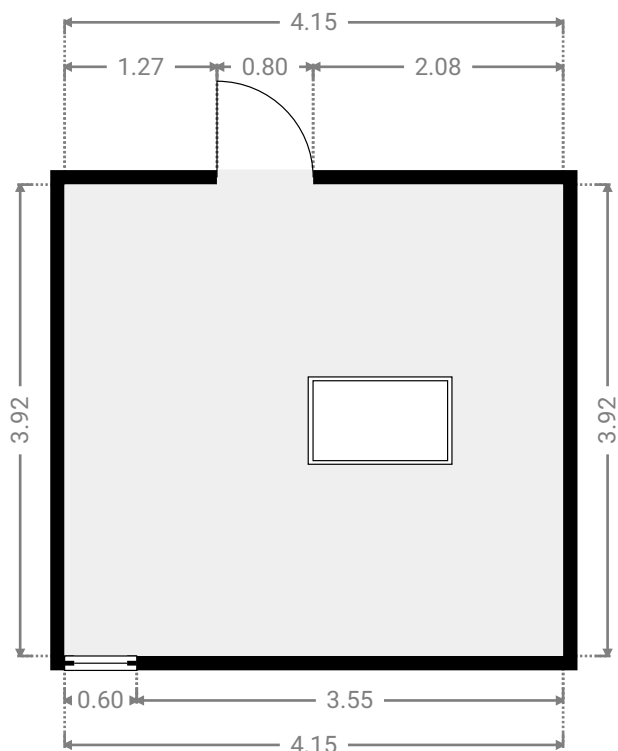
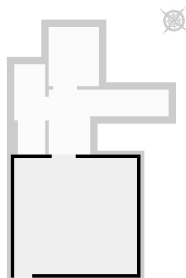
CETTE SUPERFICIE TOTALE CORRESPOND À L'ADDITION DES MESURES NETTES DE TOUTES LES PIÈCES, SANS COMPTER LES MURS, LES PASSAGES ENTRE LES PIÈCES ET LES GAINES TECHNIQUES

0.0 0.5 1.0 1.5 2.0m

1:45

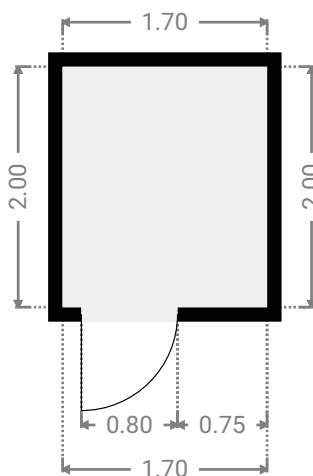
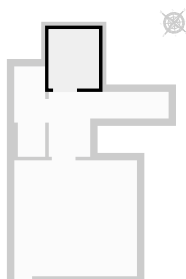
▼ Chambre 3 2e étage

LARGEUR : 4.15 m • LONGUEUR : 3.92 m
SURFACE : 16.27 m² • PÉRIMÈTRE : 16.14 m



▼ Chaufferie 2e étage

LARGEUR : 1.70 m • LONGUEUR : 2.00 m
SURFACE : 3.40 m² • PÉRIMÈTRE : 7.40 m



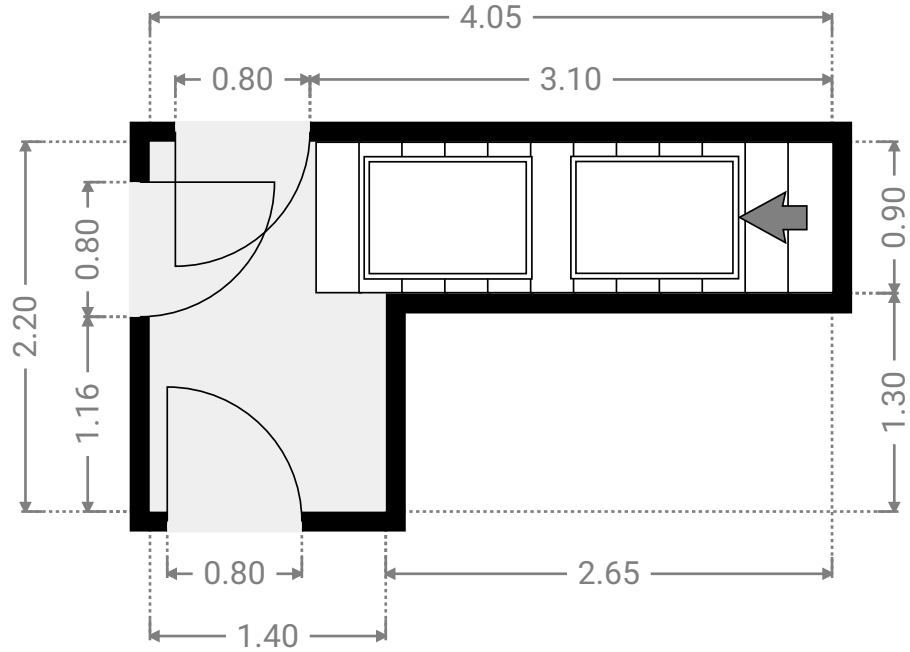
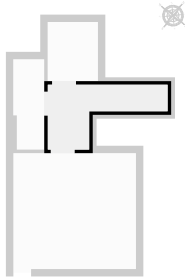
Bon Air 16

SURFACE TOTALE : 162.02 m² • SURFACE HABITABLE : 141.71 m² • ÉTAGES : 3 • PIÈCES : 16



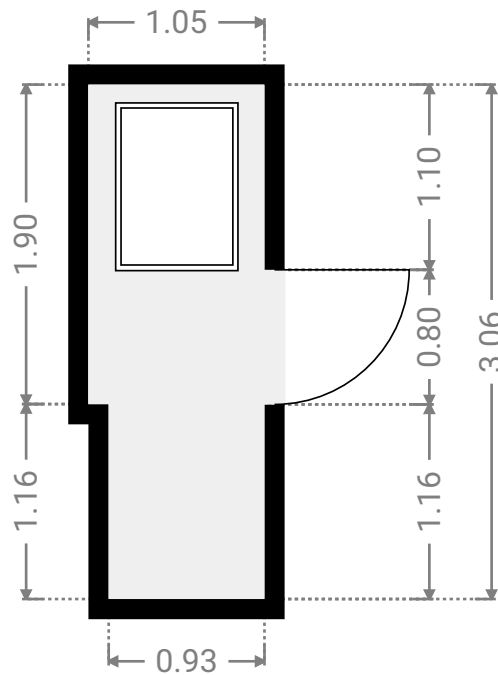
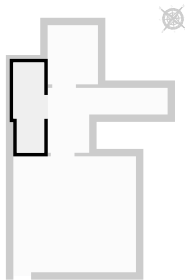
▼ Couloir 2e étage

LARGEUR : 4.05 m • LONGUEUR : 2.20 m
SURFACE : 5.47 m² • PÉRIMÈTRE : 12.50 m



▼ S.D.D 2e étage

LARGEUR : 1.05 m • LONGUEUR : 3.06 m
SURFACE : 3.06 m² • PÉRIMÈTRE : 8.21 m



CETTE SUPERFICIE TOTALE CORRESPOND À L'ADDITION DES MESURES NETTES DE TOUTES LES PIÈCES, SANS COMPTER LES MURS, LES PASSAGES ENTRE LES PIÈCES ET LES GAINES TECHNIQUES

